


## Ađır Sanayi Enkoder Tıp A02H



- Sadece 49 mm montaj alanı gerektirir.
- Piyasadaki diđer ađır sanayi tiplerine oranla daha ekonomik ve daha az yer kaplar
- 42 mm apa kadar Mil oyuđu
- Plastik izolasyon geme paraları mil akımlarından korur (opsiyonel)
- Elektronik ısı ve yařlanma kompanzasyonu
- Rs 422, push-pull veya sin/cos dalga ıkıřı
- Yksek tarama oranı
- Kolay montaj. Enkoder dođrudaca tahrik miline bađlanarak kaplinsiz olarak monte edilir.
- evresel ve mekanik zorlanmalara karřı gclendirilmiř yapı
- 6000 min<sup>-1</sup> kadar geniř hız aralıđı
- Geniř aplı tahrik millerine uygun, dengeli, paslanmaz elik
-  patlama koruması zone 2 ve 22 iin mevcuttur

### Mekanik zellikler:

Dnř hızı	70 C'de azami 6000min <sup>-1</sup> * 80 C'de azami 3500min <sup>-1</sup> *
Rotorun atalet momenti***	< 220 x 10 <sup>-6</sup> kgm <sup>2</sup> **
İlk hareket momenti (contalı)	<0,2 Nm
Ađırlık	yakl. 0,8 kg
EN 60529'a gre koruma sınıfı	IP 65
alıřma ısısı	-20  C ... +80 C***
alıřtırma ısısı	-20  C ... +85 C***
Mil	Paslanmaz elik H7
DIN-IEC 68-2-27'e gre darbe dayanımı	2000 m/s <sup>2</sup> , 6 ms
DIN-IEC 68-2-6'e gre titreřim dayanımı	100 m/s <sup>2</sup> , 10 ... 2000 Hz

### Kısa vadede temin edilebilir puls aralıkları:

50\*, 360\*, 512\*, 600\*, 1000\*, 1024, 1500, 2000, 2048, 2500, 4096, 5000

\*sin/cos ıkıřında mevcut deđil (sin/cos srm 1024 altında pulsarda mmkn deđildir)

Diđer puls deđerleri talebe bađlı olarak temin edilebilir.

\* yakl. 2 saatlik bir alıřma esnasında azami alıřma ısısı veya azami dnř sayısı 1/3 oranında dřrlmeli

\*\* Mil apına bađlı

### Elektriksel zellikler:

ıkıř devresi	RS 422 (TTL-uyumlu)	Push-pull	Push-pull (7272)
Besleme gerilimi	5 V ( $\pm$ 5%) veya 10-30 V DC	10...30 V DC	5...30 V DC
G tktimi (yksz)	Mevcut deđil	tipik 55 mA/ azami 125 mA	-
İnvertsiz	tipik 40 mA/ azami 90 mA	tipik 80 mA/ azami 150 mA	tipik 50 mA/ azami 100 mA
G tktimi (yksz)	azami $\pm$ 20 mA	azami $\pm$ 30 mA	azami $\pm$ 20 mA
İnvertli	azami 300 kHz	azami 300 kHz	azami 300 kHz3)
Yksek sinyal dzeyi (high)	azami 0,5 V	azami 2,5 V	azami 0,5 V
Alak sinyal dzeyi (low)	azami 200 ns	azami 1 $\mu$ s	azami 1 $\mu$ s
Ykselme sresi tr	azami 200 ns	azami 1 $\mu$ s	azami 1 $\mu$ s
Dřme sresi tr	Evet 2)	Evet	Evet
Kısa devre korumalı ıkıřlar 1)	5V Hayır, 10..30 V Evet	Evet	Hayır

EN 61000-6-1, EN 61000-6-4 ve EN 61000-6-3 CE normlarına uygundur

1) Besleme gerilimi tam deđerde uygulanırsa

2) En fazla bir kanal bađlı olabilir:

(UB=5V'da bařka bir kanalın, 0 V veya +UB yanında bađlantı mmkndr)

(UB=10-30V'da bařka bir kanalın veya = 0 V yanında bađlantı mmkndr)

3) 30m'ye kadar kablo uzunluđu

## Ağır Sanayi Enkoder Tıp A02H

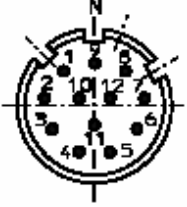
### Sin/Cos çıkışı elektriksel özellikler

	Sinüs	Sinüs
Çıkış devresi	U=1 Vss	U=1 Vss
Besleme gerilimi	5 V (±%5)	10-30 V DC
Güç tüketimi (yüksüz)	tipik 65 mA/ azami 110 mA	tipik 65 mA/ azami 110 mA
Invertli		
-3 dB Frekans	>= 180 kHz	>= 180 kHz
A/B kanalları sinyal düzeyi	1Vss (±%20)	1Vss (±%20)
0 kanalı sinyal düzeyi	0,1 ... 1,2 V	0,1 ... 1,2 V
Kısa devre korumalı çıkışlar 1)	Evet	Evet
Voltaj ters bağlantı koruması	Hayır	Evet

EN 50082-2, EN 50081-2 ve EN 55011 Sınıf B'e bağlı olarak CE normlarına uygundur  
1)Besleme gerilimi tam değerde uygulanırsa

### Soket giriş kesiti, erkek bağlantı girişi:

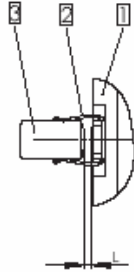
12-pinli soket



### Montaj:

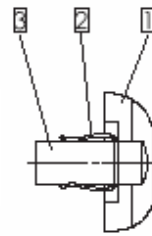
Kısa yay elemanlı montaj:

- 1) Enkoder'ı monte ederken şekilde gösterilen Lmin. ölçüsünün tahrik milinin aksel oynama payında daha büyük olmasına dikkat ediniz



- 1 = Flanş
- 2 = Yaylı destek
- 3 = Pin

Uzun yay elemanlı montaj:



- 2)Yaylı destek boyunca pin

### Bağlantı dağılımı

Sinyal	0 V	0 V Sensör2)	+UB	+UB Sensör2)	A	A <sup>-</sup>	B	B <sup>-</sup>	0	0 <sup>-</sup>	Kalkan
Pin:	10	11	12	2	5	6	8	1	3	4	PH1)
Renk:	WH	GY PK	BN	RD BU	GN	YE	GY	PK	BU	RD	

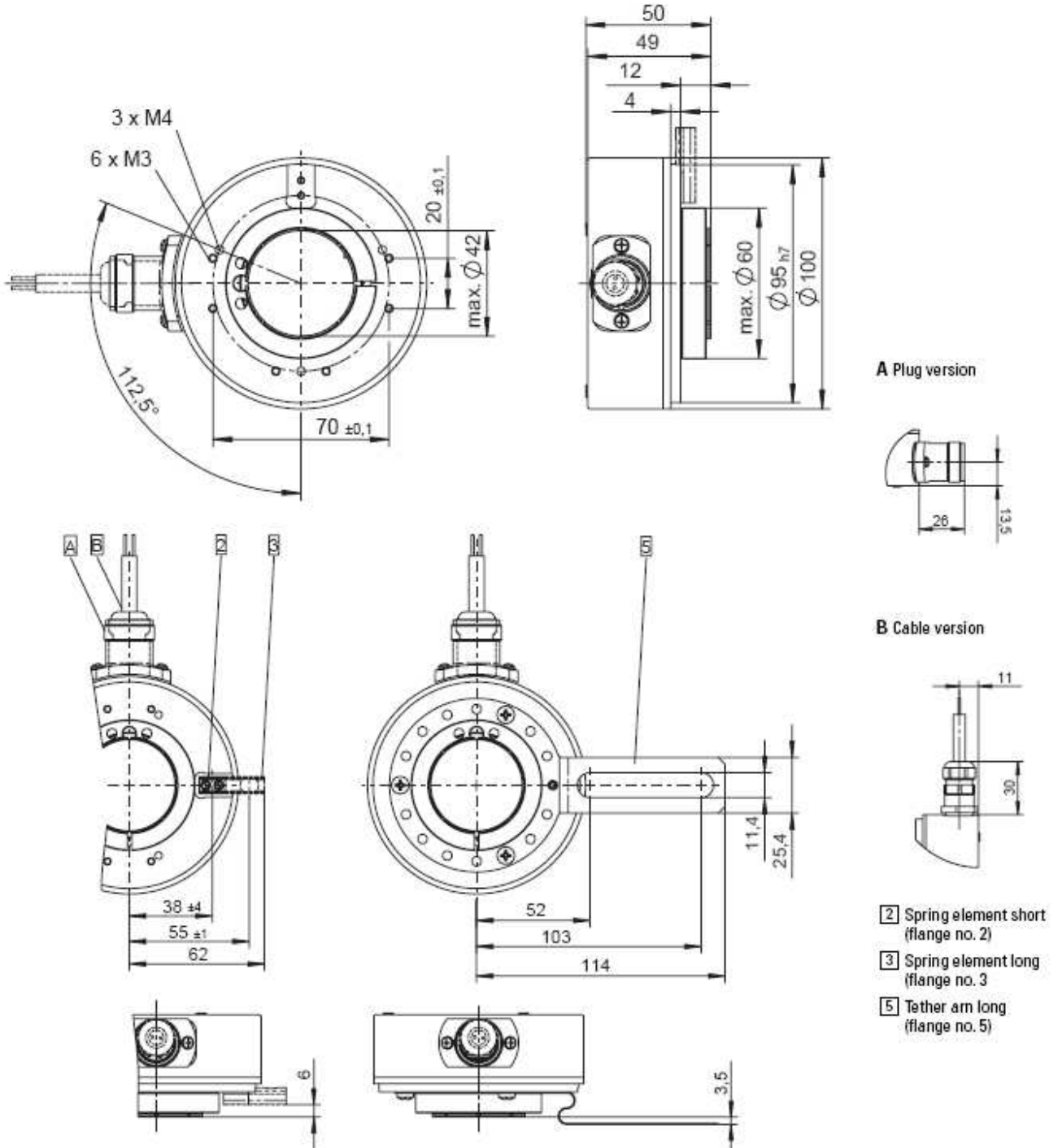
1)PH=Kalkan soket gövdesinde yer almaktadır.  
2)Sensör hatları dahili olarak besleme gerilimi hattına bağlıdır ve uzun kablo ilavesinde enkoderin gerilim ayarı için devreye sokulabilir.

Sensör hatlarının kullanılmaması halinde bunla ya izole edilmeli veya 0Vsensör 0 V ile ve Ubsensör UB ile bağlanmalı.

- RS 422 sürümünde uzun hatların hat ucu uygun mil direnciyle kapatılmalı  
Kullanılmayan çıkışlar çalıştırmadan önce izole edilmeli.

## Ađır Sanayi Enkoder Tip A02H

Ebatlar:



## Büyük Mil Oyuğu Serisi Tip A02H

### Sipariş Kodları:

### 8.A02H.1XXX.XXXX

#### İmalat serisi

A020 = Standart  
A02H = Ağır sanayi tipi

#### Flanş

1=Montaj parçasız  
2=Kısa yay aygıtı  
3=Uzun yay aygıtı  
5=Uzun sıkıştırma kolu

#### Mil Boşluğu

1= Geçişli mil oluğu  $\varnothing$  42 mm  
2= Geçişli mil oluğu  $\varnothing$  38 mm  
3= Geçişli mil oluğu  $\varnothing$  28 mm  
4= Geçişli mil oluğu  $\varnothing$  25,4 mm(1")  
5= Geçişli mil oluğu  $\varnothing$  25 mm  
6= Geçişli mil oluğu  $\varnothing$  24 mm  
A= Geçişli mil oluğu  $\varnothing$  30 mm  
B= Geçişli mil oluğu  $\varnothing$  40 mm  
C= Geçişli mil oluğu  $\varnothing$  20 mm  
H= Geçişli mil oluğu  $\varnothing$  35 mm  
M= Geçişli mil oluğu  $\varnothing$  19 mm

#### Puls sayısı

(örn.360 Puls => 0360)

#### Bağlantı tipi

1= Radyal kablo (1 m PVC-Kablo)  
2= 12 pinli radyal soket, karşı soketsiz

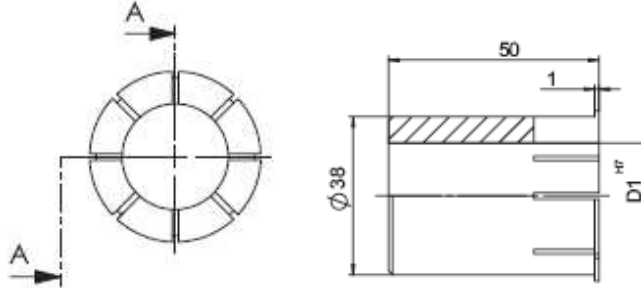
#### Çıkış devreleri ve Besleme gerilimleri

1= RS422 (invertli sinyal)  
5 V besleme gerilimi  
2= Push-pull (İnvertsiz sinyal)  
10...30 V besleme gerilimi  
3= Push-pull (İnvertli sinyal)  
10...30 V besleme gerilimi  
4= RS422 (invertli sinyal)  
10...30 V besleme gerilimi  
5= Push-pull (İnvertli sinyal)  
5...30 V besleme gerilimi  
8= Sin/Cos 1 Vss (İnvertli sinyal)  
5 V besleme gerilimi  
9= Sin/Cos 1 Vss (İnvertli sinyal)  
10...30 V besleme gerilimi  
A= Push-pull 7272  
5...30 besleme gerilimi

Bağlantı tip 2 için uygun karşı konnektör 8.0000.5012.0000 . Daha fazla ayrıntı için aksesuarları inceleyiniz.

### Aksesuar:

#### İzolasyon geçme parçası:



Çapı D1	Sipariş kodu:
12.7 mm (1/2")	8.0010.4013.0000
15.875 mm	8.0010.4070.0000
18 mm	8.0010.4080.0000
19.05 mm (3/4")	8.0010.4090.0000
20 mm	8.0010.4011.0000
25 mm	8.0010.4012.0000
25.4 mm	8.0010.4050.0000
31.75mm(1 1/4")	8.0010.4060.0000

İzolasyon geçme parçalarıyla enkoder bölmesindeki akımlar engellenmiş olur. Bunlar dönme akımı veya AC vektör motorlarında ortaya çıkabilir ve enkoderin ömrünü oldukça kısaltabiliyor.

### Aksesuar:

2 numaralı bağlantı türüne uygun karşı soket,12 pinli kod no: 8.0000.5012.0000  
Pin sırası, saat yönü

Önceden kurulu kablolu uygun karşı soket tip no. 8.0000.6101.XXXX (XXXX= metre cinsinden uzunluğu belirtir)

Soket tip no. 8.0000.5012.0000 ve kablo tip no. 8.0000.6100.XXXX'den oluşur  
(PUR kablo 10 x 0,14 mm<sup>2</sup>+2 x 0,5 mm<sup>2</sup>)

#### Pin şeması:



#### Ebatlar:

