

Draw Wire (İpl Mekanizması) Enkoder Standart



- Doğrudan uzunluk ölçümü için kullanılabilir.
- 58XX serisi shaft enkoder ile birlikte.
- 6 metreye kadar uzanan geniş ölçüm aralığı; sürekli ölçüm imkanı
- Hareket hızı max. 3000 mm/sn
- Kolay montaj, ilave kılavuz gerektirmez, kolay uygulama
- Makaralı kablo kılavuzu
- Makine imalatında ve mühendislik sanayisinde çok gerekli olan uzunluk ve açı ölçümleri, Draw Wire mekanizması sayesinde pratikleştirildi. Lineer hareketler, makara mekanizması aracılığıyla dönel harekete çevrilerek veriler enkodere yüklenir. Böylece veriler uzaktan kontrol ve gösterge ünitelerine kolayca aktarılır.
- Başlıca uygulama alanları: otomatik istifleme, forkliftler, baskı makineleri, makas liftleri, pnömatik-hidrostatik uygulamalar, çeşitli vinçler

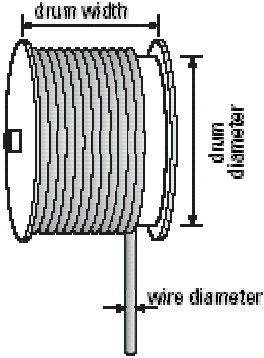
Mekanik Özellikler:

Ölçüm aralığı	6000 mm'ye kadar
(pozisyon her zaman yni yönden karşılandığında)	
Çözünürlük	0,1mm(standart enkoder) 2000 puls/devir'de
Çekim boyu 200 mm	~ 1 enkoder devri
Hareket hızı	Azami 3000 mm/s
Gerekli çekme gücü	Asgari 5 N (ipten)
Ağırlık	Yakl. 1,05 kg

Önemli Not!

Çekim boyunun aşılması durumunda ip ve transdüktör zarar görebilir.

Konstrüksiyon:



Yapı:

İpli enkoder'in temel prensibi, içinde saklı bulunan iple sarılı silindirdir. İçindeki yay mekanizması ipin tekrar toplanmasını sağlamaktadır.

Hassasiyet/Ölçüm aralığı:

Tertibatın hassasiyeti ve ölçüm aralığı, ipi her iki yöne doğru saran silindir mekanizması tarafından garanti edilir. Silindirin ebatları (çapı ve eni) ve ipin çapı, azami ip uzunluğunu tespit eder. Ölçüm hassasiyeti sadece ilk sarım durumu için hassas olarak tespit edilebilir. Sunulan en büyük ölçüm aralığı, silindire bir kat sarılı bulunan azami ip uzunluğudur.

İp:

Ebat, materyal, yüzey ve fiziksel özellikleri farklı iki ip türü seçeneği bulunmaktadır. Paraline ip ve çelik ip.

Sipariş bilgileri:

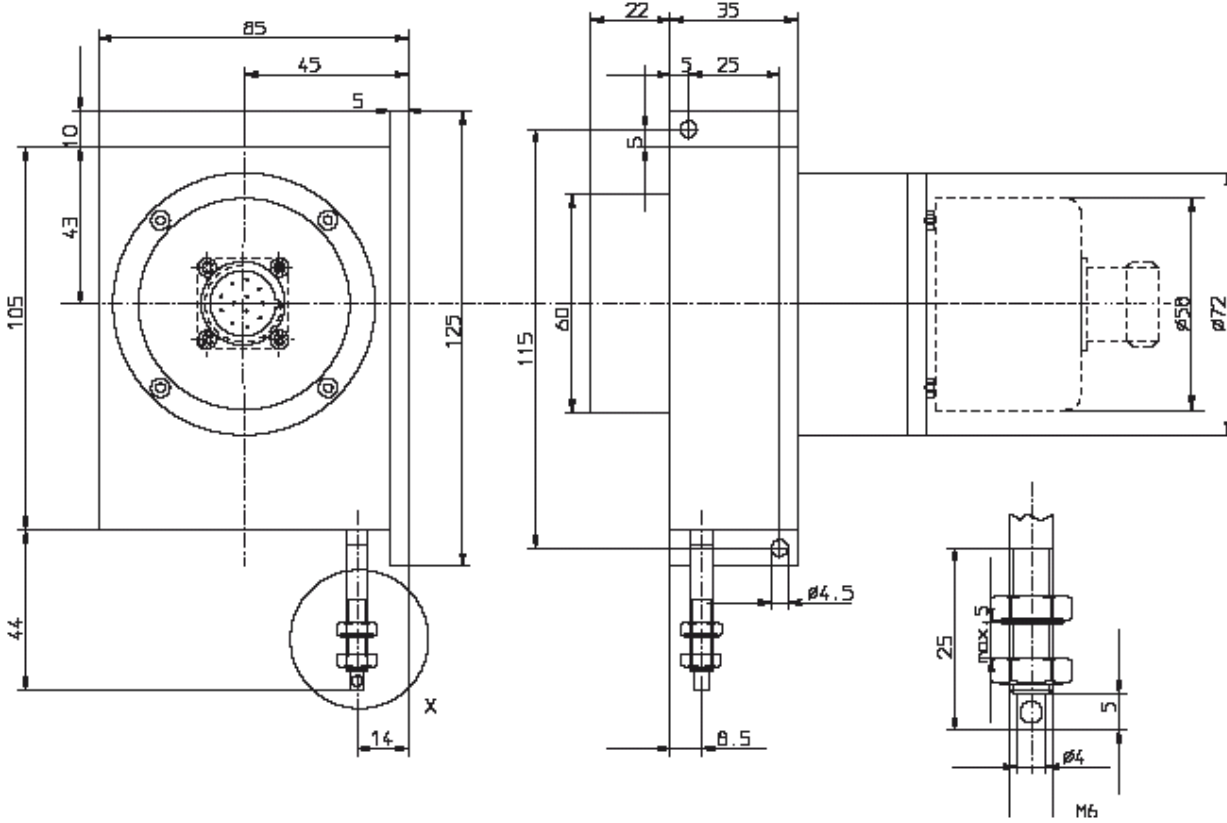
Uygulamalarınız için uygun ölçüm aralığını mevcut ip seçeneklerini göz önünde bulundurarak seçiniz. Uygulama için gerekli boşluk payını tespit ediniz. Ölçüm aralığı ve boşluk payı birlikte azami uzama miktarını geçmemeli

Boşluk Payı ve Ölçüm Aralığı Tanımı:



Draw Wire (İp Mekanizması) Enkoder Standart

Ebatlar:



Aşağıdaki Enkoder'lar monte edilebilir:

-İnkremental Enkoder

8.5800.XXXX.XXXX
8.5802.XXXX.XXXX
8.5804.XXXX.XXXX
8.5805.XXXX.XXXX

-Absolut ÇokTurlu Enkoder SSI/Paralel

8.5861.XXXX.XXXX
8.5862.XXXX.XXXX

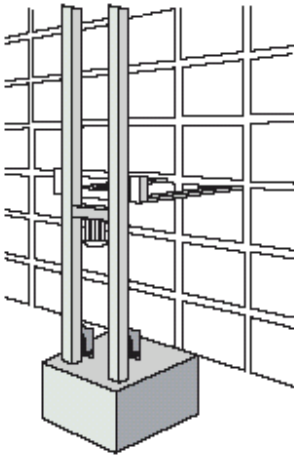
-Absolut Çok Turlu Enkoder Profibu-DP

8.5860.XXXX.XXXX

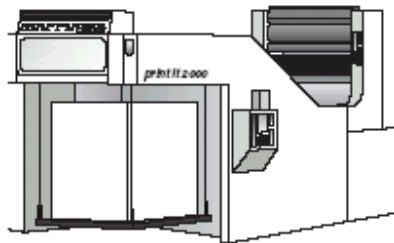
Lütfen uygun enkoder ve ip mekanizması siparişinde, sonda yer alan kombinasyon sipariş kodunu kullanın.

Uygulama örnekleri:

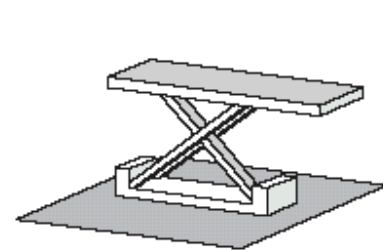
Otomatik istifleme/fork liftler



Baskı makineleri



Makaslı Kaldıraçlar

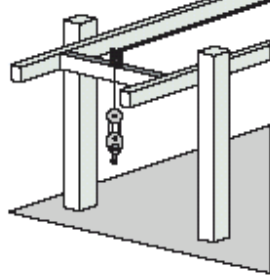
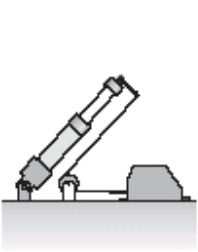


Draw Wire (İp Mekanizması) Enkoder Standart

Uygulama örnekleri:

Pnömatik/Hidrolik Uygulamalar

Vinç ve materyal taşıma



Sipariş Kodları:

İpli Mekanizma

İp türü/uzunluğu

106= Çelik ip, 6 m

2A1= Paraline ip, 2,8 m

D8.1XXX.XXXX.XXXX

Enkoder bilgisi

Çözünürlük/Puls sayısı/Protokol,
Bu bilgiler seçilen enkoder
türüne bağlı*

Bağlantı tipi

Bu bilgiler seçilen enkoder
türüne bağlı*

Çıkış devresi

Bu bilgiler seçilen enkoder
türüne bağlı*

Enkoder*

00= 5800	02= 5802
04= 5804	05= 5805
10= 5810	60= 5860
61= 5861	62= 5862

*İşaretili yerde enkoder tipi ve sürümü seçilmelidir. İlk iki rakam enkoderin tipini belirler örn.5802.

Enkoder'in diğer özellikleriyle ilgili olarak, kataloğtaki enkoder kodlaması referans alınır ve buradaki kodlamayla aynıdır.

Sipariş örneği:

2,8 m paraline tipi ipli, bir ipli mekanizma isteniyor.

Mekanizmaya RS422 (invertli) çıkışlı, 5 V besleme gerilimli, 5802 tipi enkoder bulunacak. Enkoder'in 1 m uzunlukta PVC eksenel çıkışlı kablosu ve devir başına 2048 puls üretebilmeli.

Sipariş kodlaması şu şekilde olmalı:

D8.12A1 = İpli mekanizma bilgileri

0241 = Enkoder 5802

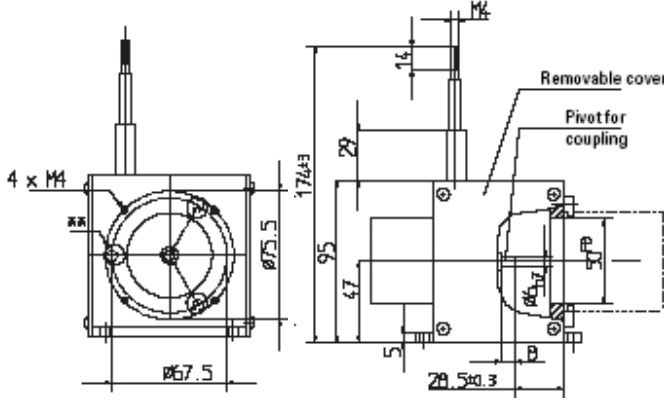
2048 = Puls sayısı 2048

D8.12A1.0241.2048

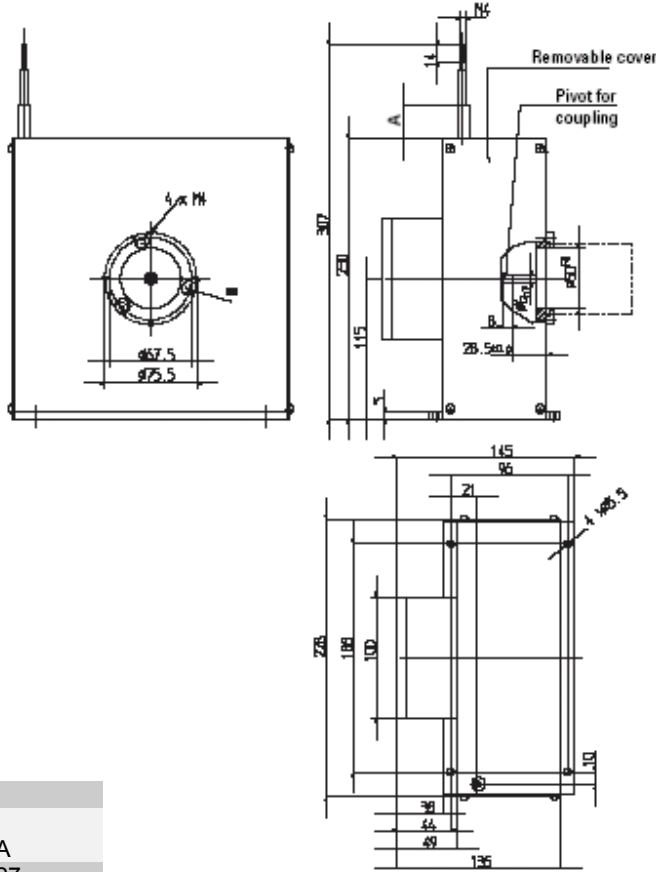
Olmalı.

Draw Wire (İp Mekanizması) Enkoder Standart

Ebatlar: Ölçüm uzunluğu L= 5 m



Ölçüm uzunluğu L= 8/15 m



Ebat A:	
Ölçüm uzunluğu	A
8 m	27
15 m	110

** Aksesuar: Senkronik flanşlı kaplinli enkoderlerin sıkıştırma parçaları siparişe dahil olmayıp, ayrıca sipariş edilmeli.

Draw Wire (İp Mekanizması) Enkoder Standart

Sipariş Kodları:

İpli Mekanizma

İp uzunluğu
09= 2 m
12= 3 m
07= 5 m
13= 8 m
17= 15 m

D8.14XX.XXXX.XXXX

Enkoder bilgisi

Çözünürlük/Puls sayısı/Protokol,
Bu bilgiler seçilen enkoder türüne bağlı*

Bağlantı tipi
Bu bilgiler seçilen enkoder türüne bağlı*

Çıkış devresi
Bu bilgiler seçilen enkoder türüne bağlı*

Enkoder*
00= 5800 02= 5802
04= 5804 05= 5805
10= 5810 60= 5860
61= 5861 62= 5862

*İşaretili yerde enkoder tipi ve sürümü seçilmelidir. İlk iki rakam enkoderin tipini belirler örn.5802.
Enkoder'in diğer özellikleriyle ilgili olarak, katalogtaki enkoder kodlaması referans alınır ve buradaki kodlamayla aynıdır.

Sipariş örneği:

8 m ipli, bir ipli mekanizma isteniyor.
Mekanizmada SSI arayüzeyli, 5...30 V besleme gerilimli, 5862 tipi enkoder bulunacak. Enkoder'in Radyal çıkışlı soketi gray kody 25 Bit olmalı.

Sipariş kodlaması şu şekilde olmalı:

D8.1413 = İpli mekanizma bilgileri
6224 = Enkoder 5862, SSI 5...30 V, radyal soket M23, 12 pin soket
2004 = 25 bit gray kodu (12x13 bit)

D8.1413.6224.2004

Olmalı.

İp mekanizması için (enkodersiz) sipariş kodları:

8.0000.7000.00XX

Tip
Bilgi için enkoder katalogunu inceleyiniz

Ölçüm aralığı
07= 5000 mm
09= 2000 mm
12= 3000 mm
13= 8000 mm
17= 15000 mm

İpli mekanizma tek başına sipariş edilmesi halinde montaj için aşağıdaki aksesuarlar ilave olarak gerek duyulmaktadır

3 x Sıkıştırma montaj parçaları
No. 8.0010.4B00.0000
Körük tipi kaplım
Best.-No. 8.0000.1101.0606