

Tip 715

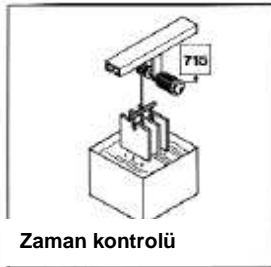
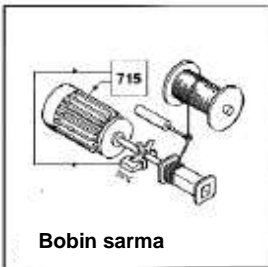
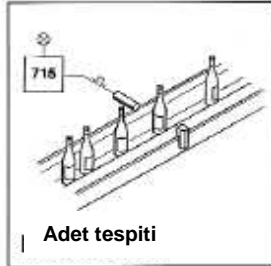


- Okunaklı ve aydınlık LED göstergesi
- Puls, frekans ve çalışma saati olarak programlanabilir
- Besleme gerilimi 230 VAC, 115 VAC veya 11 ... 30 VDC
- onayı
- Gösterge aralığı -19999 ... 99 999.
- kolay programlama imkanı sağlayan her bir basamağa ait tek tuş
- Röle veya optokopler çıkışı
- 0,001...9,999 arası faktör ayarı

Teknik Özellikler:

Besleme Gerilimi:	11 ... 30 V DC, ters kutup koruması 115 V AC, 230 V AC	Çıkış Röle:	Potansiyelsiz alternatif akım kontağı Azami 250 VAC/300 VDC
Akım tüketimi:	Azami 100 mA, 4 VA		Switch akımı azami 3 A, DC'de switch akım, asgari 30 mA
Gösterge:	5 basamaklı kırmızı, 7 segman LED gös. 7,5 mm boy		Switch tüketimi: DC'de azami 50 W AC'de azami 2000 VA
Giriş sinyallerinin Polaritesi:	Tüm girişleri için beraber programlanabilir	Optokopler:	Açık kolektör ile Azami 30 VDC, 15 mA
Giriş direnci:	Yakl. 10 kΩ		
Sayım frekansı:	DIL şalteri üzerinden INP a ve INP B için Ayrı ayrı ayarlanabilir, 20Hz,10kHz (7,5kHz E4 giriş türünde) otomatik tekrarda 1 kHz sayma kaybı olmadan (600 Hz giriş türü E4'te)	Çıktılar için Tepki süresi: Veri saklama: Transmitter gerilimi:	Röle yakl. 5ms Optokopler yakl. 1 ms Asgari 10 yıl veya 10 ⁶ depolama siklonu 24 V DC -% 40/+%15, 80 mA AC sürümlerinde sabitleştirilmemiş
Kontrol girişleri Asgari puls süresi:	5 ms	Çevre ısısı: Depolama ısısı:	0...+50 °C -25 ... +70 °C
Girişlerin bağlantı Aralıkları:	DC-besleme gerilimi: Low: 0 ... 0,2 x U _B (VDC) High: 0,6 x U _B ...30 VDC AC-besleme gerilimi: Low 0 ... 4 V DC High 12 ... 30 V DC	EMV: Normlar:	EG 89/36/EWG hükümlerinde CE uyumlu EN 61 000-6-4/EN 55011 Sınıf B EN 61 000-6-2
Puls şekli	İsteğe bağlı, Schmitt tetikleyici	Koruma sınıfı: Ağırlık:	IP 65 (önden) Yakl. 240 gr (Röleli AC sürümlerinde)

Ebatlar:



Çalışma türleri puls sayıcı

Çalışma şekli	Sayım başlangıcı	Sayım değerindeki çıkış sinyali	Çıkış türü
1	0	≥ program	Sürekli veya zamanlı sinyal
2	Program	≤ 0	Sürekli veya zamanlı sinyal
3	0	= program	Zamanlı sinyal ve otomatik resetleme
4	program	= 0	Zamanlı sinyal ve otomatik resetleme

Fonksiyonel ayarlar

1. Puls sayıcı

Fonksiyon türleri bkz.tablo

Ondalık nokta: 0...3 ondalık

Polarite: npn veya pnp

Giriş türleri:

E1: Puls veya sayma girişi ve ileri veya geri switch için bir giriş. Bu girişe bağlantı yapılmazsa, sayıcı topla, bağlanırsa çıkartır.

E2: Fark girişi, ileri ve geri girişleriyle birlikte

E3: Enkoder'lar için otomatik sayma yönü tanımlaması için 90° dalga boyu farklı iki puls faz diskriminatörü girişi

E4: Puls çiftleyicili faz diskriminatörü.

1A1 sayma girişinin her puls zirvesi bir sayma puls'ı oluşturur.

Faktör: 0,001 ... 9,999

Çıkış sinyali: sürekli veya zamanlı sinyal

Ayarlanabilir (0,01 ... 99,98 sn)

2.Frekans sayıcı

Gate:

Gate süresi 0,001...99,99 sn arası ayarlanabilir

Ondalık nokta:

0...3 ondalık

Polarite:

npn veya pnp

Giriş türleri:

bkz. Puls sayıcı E1...E4

Faktör:

0,991...9,999

Çıkış sinyali:

sürekli veya zamanlı sinyal
Ayarlanabilir (0,01 ... 99,98 sn)

3. Zaman sayıcı

Çalışma şekli:

Bkz. Puls sayıcı

Sayma:

Sn, dak veya saat;

Çözünürlük: 0,001; 0,01; 0,1 veya 1,0

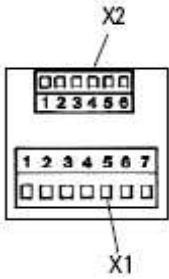
Polarite:

npn veya pnp

Çıkış sinyali:

sürekli veya zamanlı sinyal
Ayarlanabilir (0,01 ... 99,98 sn)

Bağlantı dağılımı:



Pin	115/230 V AC-Sürümü	11 ... 30 V DC Sürümü
1	+24 V DC Enkoder belsem gerilimi	-
2	0 V DC (GND)	-
3	Röle çıkışı, ortak kontak (C) Optokopler çıkışı emiter	
4	Röle çıkışı normal açık kontak (NO)	
5	Röle çıkışı normal kapalı kontak (NC) Optokopler çıkışı kolektör	
6	115 V AC/230 V AC	11...30 V DC
7	115 V AC/230 V AC	0 V DC (GND)

Soket dağılımı X1:

Soket Dağılımı X2:

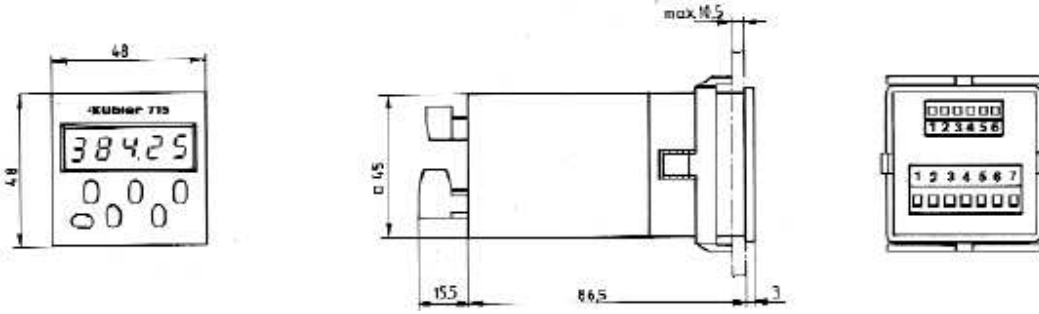
Pin	İsim	Fonksiyonu
1	INP A	Sayma girişi A
2	INP B	Sayma girişi B
3	Gate	Gate girişi
4	Reset	Geri alma – sıfırlama
5	Latch	Gösterge durdurma girişi
6	Key	Tuş kilidi girişi

Elektronik Programlı Sayıcılar

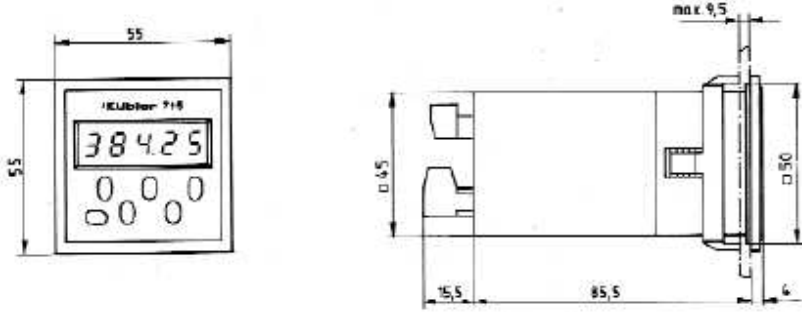


Ebatlar:

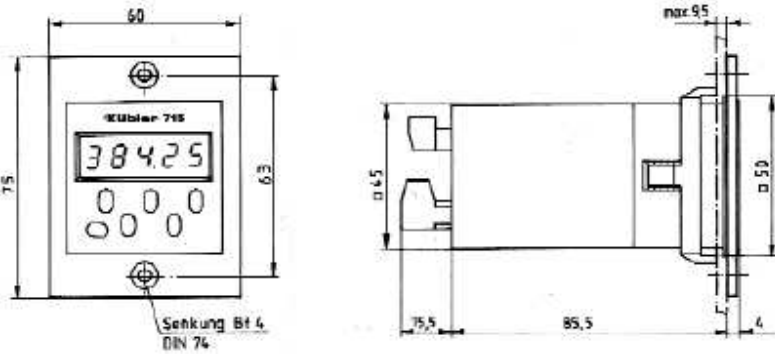
715: Montaj kesiti 45 x 45 mm



715: 2 Numaralı ön çerçeve ile
Montaj kesiti 50 x 50 mm



715: 3 Numaralı ön çerçeve ile
Montaj kesiti 50 x 50 mm



Sipariş kapsamı:

- Sayıcı 715
- 1 Vidalı klemens 7 pinli
- 1 Vidalı klemens 6 pinli
- 1 Vidalı bağlantı için ön çerçeve
Montaj kesiti 50 x 50 mm
- 1 Montaj teli için ön çerçeve
Montaj kesiti 50 x 50 mm
- 1 Montaj teli
- 1 Devre kesiti için şablon
- 1 Kullanma kılavuzu

Sipariş Kodu:

6.715.01X.X00

Besleme gerilimi
0 = 230 V AC
1 = 115 V AC
3= 11 ... 30 V DC

Çıkış
0 = Röle
1 = Optokopler